



Tische und Stühle

Stahlgestell mit Holzleisten, klappbar



Aluminiumstuhl mit Holzleisten, klappbar

Holztisch mit Stahlgestell



Aluminiumstuhl mit Kunststoffflechtung, stapelbar

Holztisch mit Stahlfüßen



Aluminiumstuhl wetterfest, stapelbar

Stahltisch / Aluminiumtisch

Sehr geehrte Antragstellerin,
sehr geehrter Antragsteller,

für Ihre geplante Nutzung des öffentlichen Freibereichs stellt Ihnen die Stadt Landsberg Fläche zur Verfügung.

Um ein einheitliches Gesamterscheinungsbild der Stadt zu wahren, ist es notwendig, dass die von Ihnen im Freibereich geplanten Elemente (Freisitze in Cafés, Markisen, Fahrradständer, Pflanzgefäße, usw.), einige Kriterien erfüllen. Diese sind in Form konkreter Vorschläge hier für Sie zusammengefaßt.

Sollten Sie noch weitere Fragen haben, beraten wir Sie gerne.

Adressen und Ansprechpartner

Stadt Landsberg am Lech
Katharinenstraße 1
86899 Landsberg am Lech

Tel 08191 / 128 - 0
Fax 08191 / 128 - 180
www www.landsberg.de
E-mail bauamt@landsberg.de

Stadtbauamt und untere Denkmalschutzbehörde Landsberg am Lech
Katharinenstraße 1
86899 Landsberg am Lech

Herr Jörg
Tel 08191 / 128 - 214
Fax 08191 / 128 - 168
E-mail m_joerg@landsberg.de

Ordnungsamt Landsberg am Lech
Katharinenstraße 1
86899 Landsberg am Lech

Herr Frösel
Tel 08191 / 128 - 154
Fax 08191 / 128 - 167

Herr Monschein
Tel 08191 / 128 - 241
Fax 08191 / 128 - 167

Bayerisches Landesamt für Denkmalpflege
Hofgraben 4
80539 München

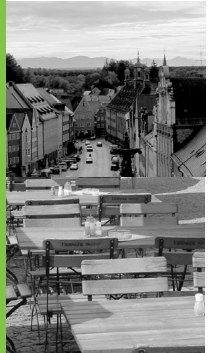
Tel 089 / 21 14 - 0
Fax 089 / 21 14 - 300
www www.blfd.bayern.de
E-mail poststelle@blfd.bayern.de

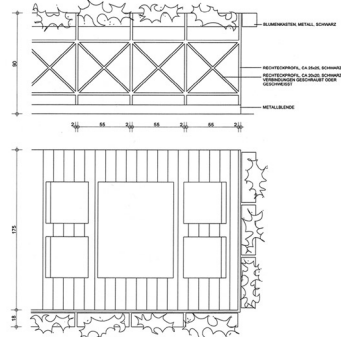
Layout und Konzeption:
Architekturbüro Christoph Maas
Fotonachweis: Stadt Landsberg am Lech
Stadtplanungsamt und Pressestelle
© Stadt Landsberg am Lech, 2005



Stadtmöbliering

Gestaltungsrichtlinien der Stadt Landsberg am Lech





Einfassungen Freisitze vor Gastronomie

Holzpodest mit Metallgeländerkonstruktion



Metallgeländerkonstruktionen

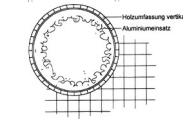
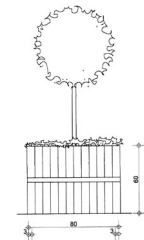
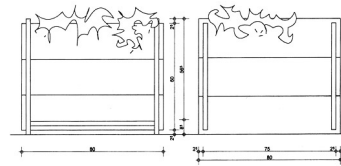
Schirme und Markisen



Sonnenschirm mit einfarbiger Bespannung aus wetterfestem Olefin-Gewebe. Befestigung durch Bodenhülsen möglich



Einfarbige, auf Fassaden abgestimmte Markisen mit geraden Abschlüssen und ohne Seitenschabracken. Ausladung max. 150 cm Durchgangshöhe ca. 220 cm



Pflanzbehälter

Pflanzbehälter können aus Holz, Metall, Naturstein oder Terrakotta sein. Behälter aus Kunststoff sind nicht zulässig.

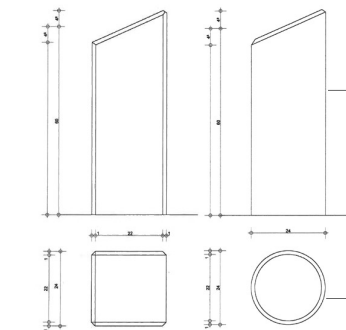
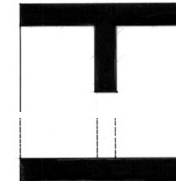
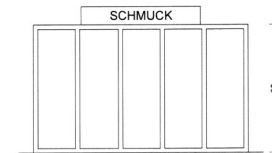
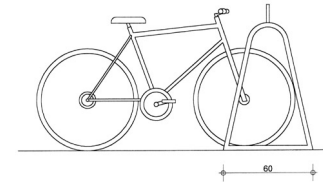
Pflanzbehälter rechteckig als gesteckte Holz- oder Metallkonstruktion

Pflanzbehälter rund aus Holz oder Terrakotta

Einfache Pflanzbehälter aus Metall oder Naturstein

Abfalleimer

Müllbehälter aus Stahl



Fahrradständer

Fahrradständer Stahl

Fahrradbügel Stahl

Poller

Poller aus Naturstein

Poller aus Stahl