

ZUVERSICHTLICH
IN DIE ZUKUNFT!





INHALTE

Grußwort	04	SeniorenWohnen am Englischen Garten	12
Oberbürgermeisterin Doris Baumgartl		Städtisch leben, naturnah wohnen	
Einleitung	05	SeniorenWohnen am Englischen Garten	14
SeniorenWohnen in Landsberg am Lech		Appartements / Wohnungen und Mietpreise	
SeniorenWohnen am Jesuitenkolleg	06	SeniorenWohnen am Englischen Garten	16
Pflege und Fürsorge aus Tradition		Ausstattung und Grundrisse	
SeniorenWohnen am Jesuitenkolleg	08	Stadtplan / Freizeitangebote	18
Haus Johann		Stationen in der Landsberger Innenstadt	
SeniorenWohnen am Jesuitenkolleg	10	Kontakt	20
Haus Maria		Adresse und Kontaktdaten	



SENIORENWOHNEN IN LANDSBERG AM LECH

Weil wir unser Leben lieben

Sehr geehrte Damen und Herren,

in unserer wunderschönen, charmanten Stadt lässt es sich in jedem Altersabschnitt gut leben. Besonders für ältere Mitbürgerinnen und Mitbürger hat Landsberg am Lech viel zu bieten, was zu einer hohen Lebensqualität und Zufriedenheit beiträgt. Zudem verfügt unsere Stadt über eine ausgezeichnete Infrastruktur und dennoch genießen wir die Vorteile der ländlichen Umgebung ganz ohne großstädtische Hektik.

Mit unseren beiden städtischen Einrichtungen „SeniorenWohnen am Jesuitenkolleg“ und „SeniorenWohnen am Englischen Garten“ bieten wir als Stadt Landsberg am Lech attraktive Möglichkeiten für ein zufriedenes und umsorgtes Leben und Wohnen im Alter. Ein persönliches Umfeld, kurze Wege und die schöne Lage zeichnen unsere beiden Anlagen aus.

Für ein unabhängiges und selbstbestimmtes Leben sind vor allem die unmittelbaren Wohnbedingungen von großer Bedeutung. Mit Wohnungen, die den Bedürfnissen des Alters angepasst sind und in Verbindung mit einem individuellen Betreuungsangebot gewährleisten wir ein Wohnen in vertrauter und heimeliger Umgebung.

Als Träger der Einrichtungen ist die Stadt Landsberg am Lech dabei ein verantwortungsvoller Partner und ein fürsorglicher Vermieter. Uns ist es wichtig, auf das Sicherheitsbedürfnis älterer Menschen zu achten und die richtigen Rahmenbedingungen zu schaffen.

Darauf können Sie sich verlassen und getrost in die Zukunft blicken.

Ihre

Doris Baumgartl
Oberbürgermeisterin der Stadt Landsberg am Lech

Zuversichtlich in die Zukunft blicken.

Den Lebensalltag selbst gestalten und gleichzeitig die Sicherheit zu haben, wenn nötig Unterstützung und Hilfe zu erhalten – diese Möglichkeiten bietet das SeniorenWohnen der Stadt Landsberg am Lech.

Unter SeniorenWohnen versteht man betreutes Wohnen mit grundsätzlich selbstbestimmter Lebensführung.

Die Stadt Landsberg am Lech bietet SeniorenWohnen in verschiedenen Wohnungsgrößen und Preiskategorien an. Die Einrichtungen befinden sich an zwei unterschiedlichen Standorten:

SeniorenWohnen am Jesuitenkolleg
Kommerzienrat-Winklhofer-Platz 1 A und B

SeniorenWohnen am Englischen Garten
Johann-Mutter-Straße 4, 6, 8, 10 und 12

Die Anlage SeniorenWohnen am Jesuitenkolleg umfasst das Haus Johann und das Haus Maria. Die Einrichtung befindet sich auf dem Gelände des ehemaligen Malteserklosters.

Die zweite Anlage ist zentral aber dennoch ruhig gelegen, das SeniorenWohnen am Englischen Garten in der Johann-Mutter-Straße.

Die Einrichtungen zum SeniorenWohnen bieten im Alltag verlässliche Ansprechpartner, soziale Kontakte und ein umfangreiches Freizeitangebot. Die Bewohner können so lange in ihren „eigenen vier Wänden“ verweilen, so lange keine „rund um die Uhr“ Betreuung und Pflege nötig ist.

Jede Anlage verfügt über einen 24 Stunden Hausnotruf-Service über den Hilfe gerufen werden kann. Im Rahmen des angebotenen Betreuungs- und Veranstaltungsprogrammes können mitunter soziale Beratung und Betreuung sowie ein morgendlicher Weckruf durch unseren Betreuungspartner in Anspruch genommen werden.

Unser Veranstaltungsangebot richtet sich nach den Wünschen und Bedürfnissen der Bewohner. Das Programm ist abwechslungsreich und bietet für jeden die Möglichkeit, sich einzubringen und gesellig zu sein. Jeder Bewohner kann nach Lust und Laune teilnehmen und so Gemeinschaft erfahren.

Die Wohnanlagen werden vom Städtischen Gebäudeservice betreut. Bei technischen Notfällen steht dieser auch in den Zeiten zwischen 16:00 – 7:00 Uhr zur Verfügung.

Nachfolgend finden Sie alle wichtigen Informationen zu den einzelnen Wohnanlagen detailliert aufgeführt.



SENIORENWOHNEN AM JESUITENKOLLEG

Pflege und Fürsorge aus Tradition.

Die Apartments

Im SeniorenWohnen am Jesuitenkolleg werden die Wohnungen in zwei Gebäuden, dem Haus Johann (23 Wohnungen) und dem Haus Maria (25 Wohnungen) mit unterschiedlicher Ausstattung angeboten.

Das Haus Maria ist schwellenfrei und rollstuhlgeeignet. Das Haus Johann ist nicht barrierefrei. Über zwei Aufzüge haben Bewohner die Möglichkeit alle Ebenen ohne Treppen und auch mit Rollatoren oder Rollstuhl zu erreichen. In jeder Wohnung ist ein Notruftaster, über den im Notfall Hilfe gerufen werden kann.

Die Gebäude des SeniorenWohnens am Jesuitenkolleg befinden sich auf dem Gelände des ehemaligen Jesuitenklosters aus dem 16. Jahrhundert. Etwas erhöht über der Altstadt auf dem Malteserberg ist die Anlage idyllisch gelegen und umgeben von vielen Grünflächen. Hier, unter den Kastanienbäumen oder entlang der Stadtmauer kann man herrliche Spaziergänge unternehmen und die Natur genießen. Für kurze Fahrten in die nahe Altstadt liegt die nächste Bushaltestelle in nur 150 Metern Entfernung.

Das wöchentliche Betätigungsangebot beinhaltet einen geselligen Kaffee- und Spielenachmittag und wechselnden zusätzlichen Beschäftigungsstunden sowie eine Gymnastikstunde. Zusätzlich wird einmal im Monat ein gemeinsames Frühstück angeboten. Die wöchentliche Einkaufsfahrt in das nahegelegene Einkaufszentrum, saisonale Feiern und ein jährlicher Ausflug sind weitere Teile des bunten Veranstaltungskalenders.

Die beiden Aufenthaltsbereiche im 1. und 2. Obergeschoss von Haus Maria werden als Veranstaltungsorte für das Beschäftigungsangebot genutzt und dienen auch als allgemeine Treffpunkte. Im Keller der Gebäude sind die Waschküchen

und Lagerräume untergebracht. Diese sind im Haus Maria mit dem Aufzug erreichbar und geeignet für die Benutzung mit Rollator. Im Haus Johann ist führt der Aufzug nicht bis in den Wäschekeller. Parkplätze für die Bewohner befinden sich vor dem Haus.

Ein Verpflegungsangebot ist in begrenztem Umfang vorhanden. So besteht immer die Möglichkeit „Essen auf Räder“ in Anspruch zu nehmen oder den Lieferdienst der nahe gelegenen Metzgerei zu beauftragen. Auch die öffentliche Cafeteria im Caritas-Seniorenzentrum Heilig-Geist-Spital, das in unmittelbarer Nachbarschaft liegt, steht für den Mittagstisch zur Verfügung.

Zur Anlage am Jesuitenkolleg gehört auch ein Pflegebad, das sich im Haus Maria befindet. Aus Sicherheitsgründen ist die Nutzung des Bades nur unter Einbeziehung des zugehörigen Betreuungsdienstes oder eines privaten Pflegedienstes vorgesehen.

Für alle Belange das Mietverhältnis betreffend, steht ein Mitarbeiter der Verwaltung dienstags von 10:00 – 11:00 Uhr zur Verfügung. Die Sprechstunde findet im 2. OG, Haus Johann statt.



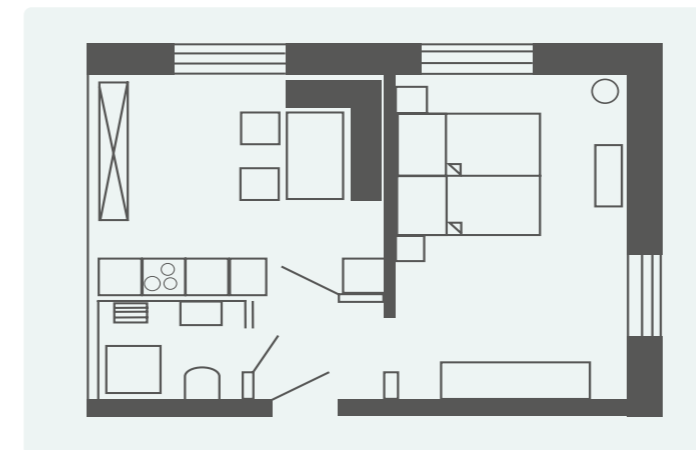
SeniorenWohnen am Jesuitenkolleg

HAUS JOHANN

Bei der Namensgebung von Haus Johann wollte man Kommerzienrat Johann Winklhofer (1859 – 1949) gedenken. Er war Unternehmer und Ehrenbürger der Stadt Landsberg am Lech. Durch seine großzügige Spende konnte das ursprüngliche Bürgerheim in den 1920er Jahren erbaut werden.

Die Apartments bestehen aus einem Wohn-Schlafraum und einer Wohnküche. Eine Einbauküche ist in allen Wohnungen vorhanden. Die Größe liegt bei ca. 34,5 bis 38,5 m². Die Bäder sind nicht für Rollatoren und Rollstühle geeignet.

Den aktuellen Gesamtmietpreis mit der detaillierten Zusammensetzung der Kosten entnehmen Sie bitte dem Beiblatt.





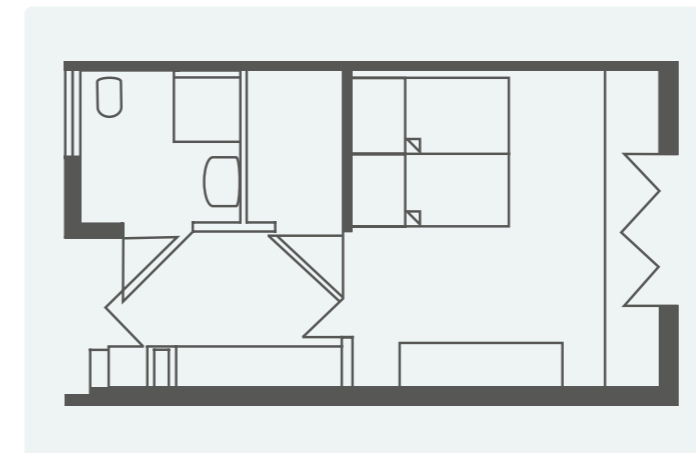
SeniorenWohnen am Jesuitenkolleg

HAUS MARIA

Das zweite Gebäude der Anlage im Jesuitengarten wurde Haus Maria genannt, um den Barmherzigen Schwestern ein ehrendes Andenken zu bewahren. Diese leiteten das damalige Heilig-Geist-Spital in den Jahren von 1849-1994.

Die Apartments im Haus Maria bestehen aus einem Wohn-Schlafrum, einem Flur mit Einbauküche und einer großen Abstellkammer. Das Bad ist schwellenfrei und sowohl für Bewohner mit Rollatoren und Rollstühlen geeignet. Die Apartments sind ca. 38 m² groß. Außerdem stehen sechs Wohnungen mit ca. 34,5 m² zur Verfügung.

Den aktuellen Gesamtmietpreis mit der detaillierten Zusammensetzung der Kosten entnehmen Sie bitte dem Beiblatt.



SENIORENWOHNEN AM ENGLISCHEN GARTEN

Städtisch leben, naturnah wohnen.

Die Appartements/Wohnungen

Die Seniorenwohnanlage am Englischen Garten ist durch lebendige, kommunikative Räume und Freiräume mit angenehmer Aufenthaltsqualität geprägt und bietet den Bewohnern vielfältige Gelegenheit zur Begegnung.

Insgesamt 75 Wohnungen – acht davon rollstuhlgeeignet – die in fünf nach Süden ausgerichteten Gebäuderiegeln angeordnet sind, gehören zur Einrichtung.

Das mittig gelegene Haus der Anlage verfügt im Erdgeschoss über einen großzügigen Mehrzweckraum mit Terrasse, der für das wöchentliche Beschäftigungsprogramm, gemeinsame Feste sowie für Veranstaltungen durch den Seniorenbeirat genutzt wird.

Fünf modern gestaltete Häuser wurden am ehemaligen Sitz einer Gärtnerei komplett neu erbaut. Gebäude wie Wohnungen sind hell und freundlich.

In einer eigenen Wohnung leben und die Möglichkeit haben, schnell und unkompliziert mit anderen in Kontakt zu treten – die Wohnanlage am Englischen Garten ermöglicht es. Die Anlage ist ideal für alle, die eine seniorengerechte Wohnung suchen, aber Wert auf ihre Unabhängigkeit legen. Von der Johann-Mutter-Straße gelangt man in wenigen Gehminuten und barrierefrei in die Innenstadt. Der nächste Supermarkt ist nur wenige Minuten fußläufig entfernt.

Je nach Größe können die Appartements von einer oder zwei Personen bewohnt werden. Zum Konzept der größtmöglichen Unabhängigkeit gehört auch, dass kein Verpflegungsangebot besteht. Die Bewohner versorgen sich selbst, können sich aber mit „Essen auf Rädern“ beliefern lassen.

Neben einem wöchentlich wiederkehrenden Betreuungs- und Veranstaltungsprogramm mit Spiele- und Kaffeenachmittagen, Gymnastikstunden und wechselnden zusätzlichen

Beschäftigungsstunden, werden auch saisonale Feiern sowie gemeinsame Ausflüge mit den Bewohnern des Jesuitenkollegs angeboten.

Jedes der Gebäude verfügt im Erdgeschoss über Waschküchen. Die Kellerersatzräume befinden sich vor den Häusern. Die Gebäude der Wohnanlage sind mit automatisch öffnenden Eingangstüren und Aufzügen ausgestattet. Die Wohnungen verfügen über Gegensprech- und Türöffneranlage, Kabel- sowie Telefonanschluss, Balkon bzw. Terrasse, Fußbodenheizung, Küchenzeile mit Kühlschrank und Herd, ein seniorengerechtes Bad mit Dusche und ein Hausnotrufgerät sowie Rauchwarnmelder.

Für alle Belange das Mietverhältnis betreffend, steht ein Mitarbeiter der Verwaltung mittwochs von 10:00 – 11:00 Uhr zur Verfügung. Die Sprechstunde findet im Haus Nr. 6 statt.



SeniorenWohnen am Englischen Garten

APPARTEMENTS/ WOHNUNGEN

Zu jeder Wohnung gehört auch ein Kellerersatzabteil mit ca. 2,4 m². Diese befinden sich vor den Wohngebäuden. Es wird eine jährliche, verbrauchsabhängige Betriebs- und Heizkostenabrechnung erstellt. Betriebskosten i. S. d. §2 Nr. 1 bis 17 der Betriebskostenverordnung sind Wasser- und Abwassergebühren, Heizung, Allgmeinestrom, Hausmeister und Treppenhausreinigung sowie Kabel- und Müllgebühren, etc.

Den aktuellen Gesamtmietpreis mit der detaillierten Zusammensetzung der Kosten entnehmen Sie bitte dem Beiblatt.





SeniorenWohnen am Englischen Garten

AUSSTATTUNG UND GRUNDRISSE

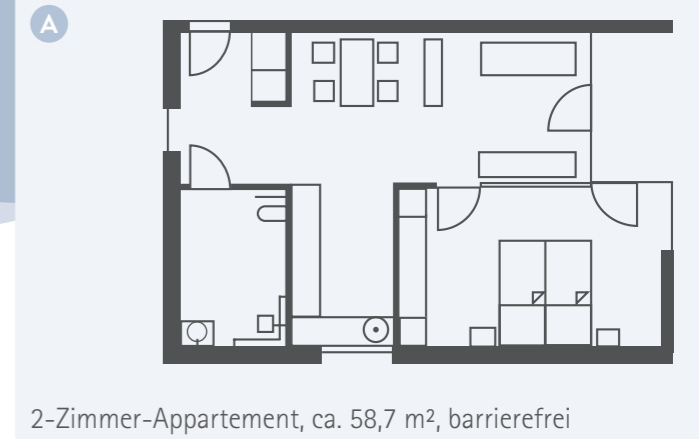
In der Wohnanlage des SeniorenWohnens am Englischen Garten stehen drei verschiedene Wohnungstypen zur Auswahl.

Dabei bietet Typ A mit zwei Räumen und einer Wohnfläche von knapp 60 m² den meisten Platz. Auch für Paare ist diese Wohnung geeignet.

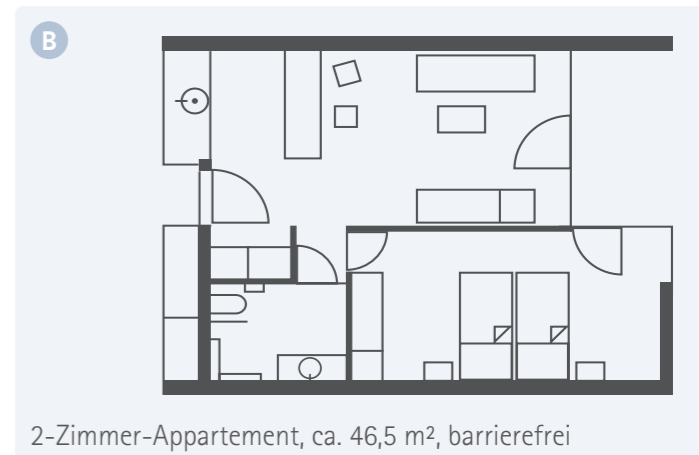
Wohnungstyp B ist ebenso eine 2-Zimmer-Wohnung auf einer Fläche von ca. 46,5 m². Die kleinste Wohnungsvariante verfügt über ca. 36,5 m² und ist ein 1-Zimmer-Appartement.

Alle Wohnungen verfügen über Balkon oder Terrasse und sind wie folgt ausgestattet:

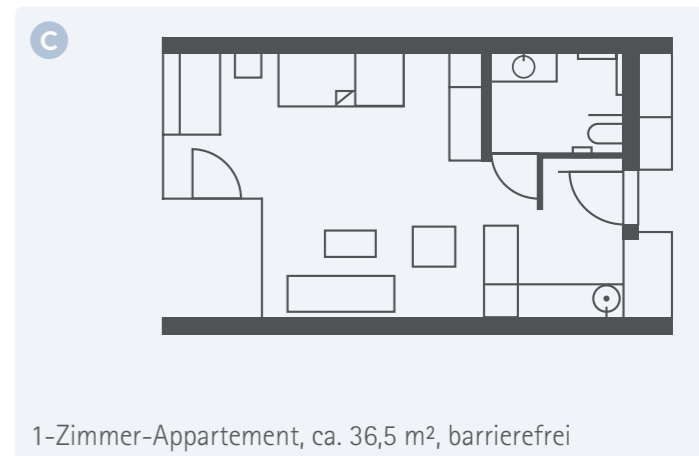
- Einbauküche mit Kühlschrank und Herd sowie Um- und Abluftanlage
- Holzfußboden Parkett Eiche
- Fußbodenheizung in allen Räumen
- Gegensprech- und Türöffneranlage
- Kabel- sowie Telefonanschluss
- seniorengerechtes Bad mit Dusche, Handtuchtrockner und Abluftanlage
- Hausnotrufgerät und Rauchwarnmelder



2-Zimmer-Appartement, ca. 58,7 m², barrierefrei



2-Zimmer-Appartement, ca. 46,5 m², barrierefrei



1-Zimmer-Appartement, ca. 36,5 m², barrierefrei



WILLKOMMEN IN DER WOHLFÜHLSTADT

Tradition und lebendige Gegenwart

In Landsberg am Lech lässt es sich gut leben. Gründe dafür, dass man sich hier besonders wohlfühlt gibt es viele. In der überschaubaren Stadt verbinden sich Tradition und lebendige Gegenwart. Das romantische Städtchen liegt umgeben von Naturschönheiten im Zentrum des Lechrains zwischen Altbayern und Schwaben. Die historische Altstadt ist eingebettet zwischen dem Lech und seinem östlichen Hochufer.

Romantische Altstadt und geschäftiges Treiben

Mit den vielen Türmen und Toren, den herrlich verzierten Fassaden ist die gut erhaltene Altstadt ein beliebtes Ausflugsziel für Gäste aus nah und fern. Landsberg am Lech ist eine Stadt mit hoher Aufenthaltsqualität und deswegen so beliebt. Verwinkelte Gassen und schöne Plätze laden ein zum Flanieren und Verweilen, zum Gehen und Stehen, zum Schauen und Staunen. Unter den Geschäften der Innenstadt sind viele kleine Läden und Boutiquen, die ein abwechslungsreiches Sortiment anbieten. Hier macht das Bummeln noch richtig Spaß.

Verweilen und genießen an der Lechpromenade

Besonders lange ist die Verweildauer an der Lech Promenade. Cafés, Restaurants und Eisdielen versorgen den Besucher mit allem, was das Leben süß und lebenswert macht. Der Fluss zeigt hier seine ganze Schönheit. Unablässig ergießt sich das grüne Wasser über die breiten Kaskaden des Lechwehres. Mal ungestüm und tosend, mal sanft plätschernd und gurgelnd. Beim Blick auf das glitzernde Wasser fällt es leicht, abzuschalten und den Moment/die Natur/das Leben zu genießen.

Ruhe finden im Naturpark Pössinger Au

Etwas weiter Fluss aufwärts gelegen, ist der Naturpark Pössinger Au. Unter dem steil aufragenden Hochufer findet man hier besonders im Hochsommer erfrischende Stille und angenehme Ruhe.

Landsberg-Besucher müssen sich nicht entscheiden, ob sie innerstädtische Geschäftigkeit oder naturnahe Ruheinseln genießen möchten – in Landsberg am Lech finden sie beides. Aktiv leben und Ruhe finden ist hier kein Widerspruch, lediglich einige Gehminuten weit voneinander entfernt.

Veranstaltungen sorgen für Abwechslung

Abwechslungsreich ist auch der städtische Veranstaltungskalender. Vom Stadtfest das auf dem Hauptplatz stattfindet bis zum Volksfest D'Landsberger Wies'n, dem Süddeutschen Töpfermarkt bis zur Langen Kunstnacht, die alljährlich im September stattfindet – gefeiert wird viel und Geselligkeit wird groß geschrieben in Landsberg am Lech. Darüber hinaus bieten die städtischen Einrichtungen wie das Stadttheater in der Schlossegasse, das Neue Stadtmuseum und die Volkshochschule mit ihren Programmen anspruchsvollen geistigen Genuss.

Speziell für Senioren wird jedes halbe Jahr ein Seniorenkulturprogramm entwickelt. Unter dem Motto Begegnung, Kultur und Aktivität werden Vorträge, Fahrten, Filme und Kurse angeboten.

So lässt es sich in Landsberg am Lech gut leben und seniorengerecht wohnen. Das Alter genießen, bei sich sein, daheim sein.



Weitere Informationen erhalten Sie bei folgenden Ansprechpartnern. Zur Besichtigung der Anlagen und der Wohnungen vereinbaren wir gerne persönliche Besichtigungstermine mit Ihnen.



SeniorenWohnen am Jesuitenkolleg

Stadt Landsberg am Lech

Sven Curmann
Katharinenstraße 1
86899 Landsberg am Lech
Tel. 08191 128-203
sven.curmann@landsberg.de



SeniorenWohnen am Englischen Garten

Stadt Landsberg am Lech

Ramona Heigl
Katharinenstraße 1
86899 Landsberg am Lech
Tel. 08191 128-201
ramona.heigl@landsberg.de

Impressum

Stadt Landsberg am Lech
Katharinenstraße 1
86899 Landsberg am Lech
kontakt@landsberg.de
Telefon 08191 128 - 0
www.landsberg.de

